

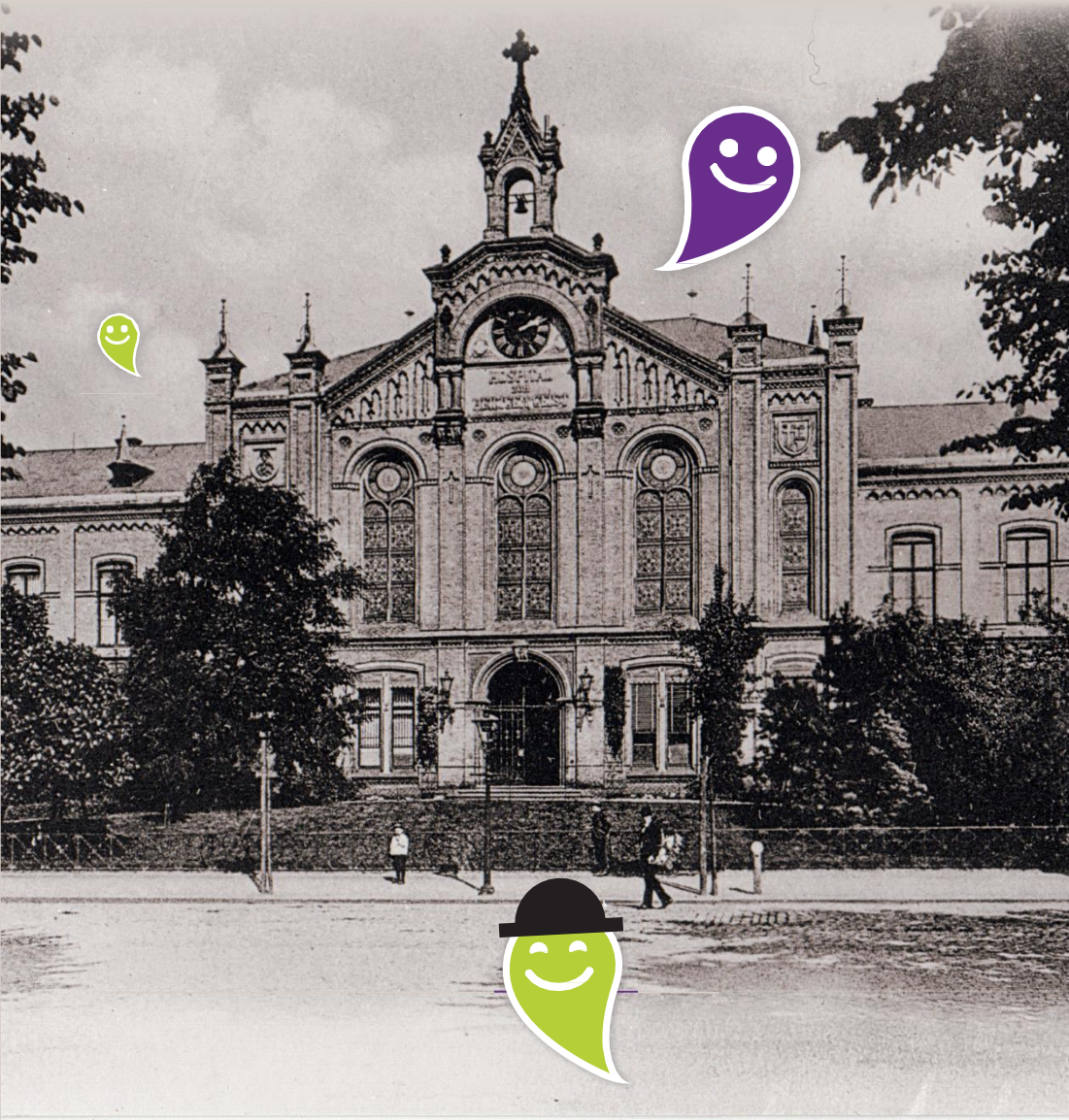


Lebensvielf@alt – Wohnen neu denken

Fachtagung: Im Alter zu Hause. Zu Hause digital: Chancen für das Wohnen im Alter

Hamburgs älteste Stiftung damals

HOSPITAL ZUM
HEILIGEN GEIST
Lebensvielfalt für Senioren



- Gegründet 1227 –
älteste Stiftung in Hamburg
- Vollständiger Name:
Hospital zum Heiligen Geist
mit Oberalten-Stift,
Marien-Magdalenen Kloster
und Altendank
- Seit 1950 auf dem Gelände in
Poppenbüttel / HH-Wandsbek

Hamburgs älteste Stiftung heute

HOSPITAL ZUM
HEILIGEN GEIST
Lebensvielfalt für Senioren



- Senioreneinrichtung mit 1.100 Bewohnern und Mietern und über 900 Mitarbeitenden
- Auf einem Areal mit ca. 80.000 m²
- Ambulante Versorgung der Stadtteile im Hamburger Nordosten
- Eigene, staatlich anerkannte Pflegeschule
- Mitglied des Diakonischen Werkes

Lebensvielfalt auf über 80.000 qm²

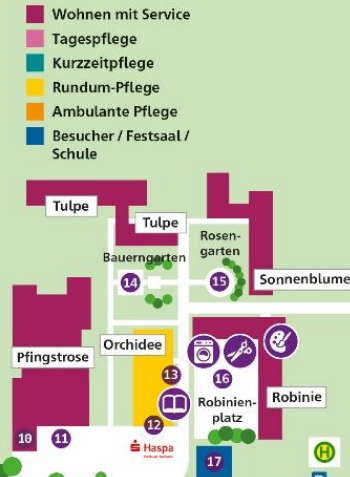


Wegweiser Heilig Geist am Alsterlauf

- | | |
|---|--|
| 1 Empfangszentrum
• Rezeption
• Kundenzentrum
• Konferenzraum | 12 Hamburger Sparkasse |
| 2 Krämerladen | 13 Bibliothek und Internetcafé |
| 3 Parkrestaurant | 14 Bauerngarten |
| 4 Rondell zum Hirten | 15 Rosengarten |
| 5 Festsaal
• Gottesdienst
• Veranstaltungen
• Henneberg Bühne | 16 Robinienplatz
• Hobby & Treff
• Frisör
• Waschcenter (Annahmestelle Reinigung, Änderungsschneiderei)
• Mensch-ärgere-Dich-nicht-Spiel |
| 6 Physiotherapie
Kegelbahn | 17 QM/Schulungsraum |
| 7 Pflegeschule Alstertal | 18 Verwaltung |
| 8 Märchenwald | 19 Ambulante Pflege |
| 9 Festplatz am Glockenturm
• Kulturpavillon
• Gartenschach
• Springbrunnen | 20 Ambulanter Hospizdienst/Trauercafé |
| 10 Evangelisches Pfarramt
Kapelle | 21 Zahnarztpraxis |
| 11 Fitnesszirkel | 22 Haus- und Fachärzte |
| | 23 Heiligen-Geist-Apotheke |
| | 24 Klostergarten |
| | 25 Fitness mit Playfit |
| | 26 Quartier Grevenau |

Flughafen Fuhlsbüttel S-Bahn Poppenbüttel

Poppenbüttler Weg



- | | |
|---------------------------|---------------------|
| Empfangszentrum | Waschcenter |
| Krämerladen | Frisör |
| Parkrestaurant | Hobby & Treff |
| Festsaal | Ärzte |
| Kegelbahn | Zahnarzt |
| Pflegeschule Alstertal | Fitness mit Playfit |
| Bibliothek & Internetcafé | |

U/S-Bahnhof Ohlsdorf

Grevenau

HOSPITAL ZUM HEILIGEN GEIST
Lebensvielfalt für Senioren



Aufbruch in die Zukunft

Wir bauen alles neu

HOSPITAL ZUM
HEILIGEN GEIST
Lebensvielfalt für Senioren



Lebensvielf@It für Senioren

HOSPITAL ZUM
HEILIGEN GEIST
Lebensvielfalt für Senioren



Geländeentwicklung

Funktionsplan



Geländeentwicklung

Hinsbleek 7 - Ansicht Süd und West

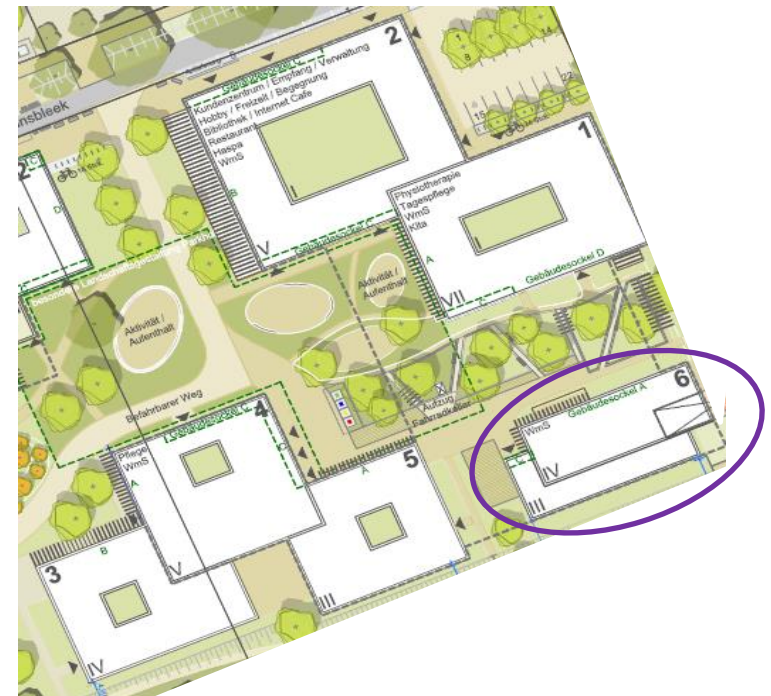
- 26 Wohnungen für „Wohnen mit Service“ (50-75 qm²)



Ansicht Süd



Ansicht West



Ambient Assisted Living (AAL) Konzept

Technische Assistenzsysteme im vermieteten urbanen Wohnraum



Ambient Assisted Living (AAL) Konzept

Technische Assistenzsysteme im vermieteten urbanen Wohnraum



AAL - Vorteile

Technische Systeme, die den Alltag zu Hause erleichtern, sowie Angebote, die die gesundheitliche Versorgung unterstützen, und somit eigenständiges, selbstbestimmtes Wohnen im Alter fördern

- Video-Gegensprechanlage → erhöht Sicherheit
- Digitales Zugangssystem → ermöglicht einfachen Zugang für berechtigte Dritte
- Lichtsteuerung → erhöht Sicherheit und Komfort
- Wärmesteuerung → verringert Verbrauch
- Verbrauchsinformation → verringert Verbrauch
- Rufsystem → Weiterleitung von „Alarmen/Rufen“ aus der Wohnung
- Integration: weiterer Komponenten möglich z.B. Sturzerkennung

AAL - Vorteile

Unterstützung der digitalen Kommunikation von zu Hause mit Familienangehörigen, Ärztinnen und Ärzten, Pflegediensten und weiteren lokalen Initiativen im Quartier Heilig Geist am Alsterlauf

- Ankündigungen des Verwalters → digitale Kommunikation hinein in die Wohnung
- Anliegen / Schadensmeldungen → digitale Kommunikation aus der Wohnung heraus
- Weitere menschenzentrierte Möglichkeiten zur sozialen und digitalen Vernetzung, wie interaktive Infoscreens und die Quartiers- und Kommunikationsplattform meinPAUL
 - Services & Events, hier: Gesundheit und Sport, Freizeit und Kultur uvm
 - Schwarzes Brett, hier: lokale Initiativen, wie Sportvereine, Stadtteilbüro TeMu, Bürgerverein Sasel-Poppenbüttel, Ehrenamtsbörse, Freundeskreis Heilig Geist

AAL - Vorteile

Förderung der Teilhabe im Quartier, auch von zu Hause aus, durch digitale Vernetzung von sozialen Einrichtungen untereinander sowie mit Quartiersbewohnern (u.a. Chat- und Videoanwendungen)

- Weiterleitungsmöglichkeit von Alarmen innerhalb des Hauses von Wohnung zu Wohnung → fördert Unterstützung und sozialen Zusammenhalt untereinander
- Ankündigungen → Veranstaltungen und Zusatzdienstleistungen („Gamification“) können beworben und teilweise über Reservierungssysteme reserviert werden, hier:
 - ExerCube -> Link: www.exercube.de
 - MemoreBox
 - Fitnesszirkel
- „Bewohnerchat“ für Boule-Spiele, etc. findet im kleineren Rahmen statt

Digitalcafé

Mehr Nachhaltigkeit durch altersgerechte ErklärZeiten und Co.

- Ort, an dem monatliche ErklärZeiten / Workshops zur digitalen Teilhabe stattfinden
- Ort, an dem Basis-Schulungen für Smart Home- und AAL-Technologien stattfinden
- Offene Sprechstunde
- Eins-zu-eins-Betreuung durch haupt- und ehrenamtliche Helferinnen und Helfer
- Kostenloser Verleih von modernen Endgeräten, wie eBook Reader, Tablets, etc.
- In Vorbereitung:
Mobile Unterstützung der Seniorinnen und Senioren bei individuellen Problemen
- Weitere Informationen unter <https://www.youtube.com/watch?v=rCpg31ssjHE>

Geländeentwicklung

Gebäude 3-5 Ansicht Nord und Süd

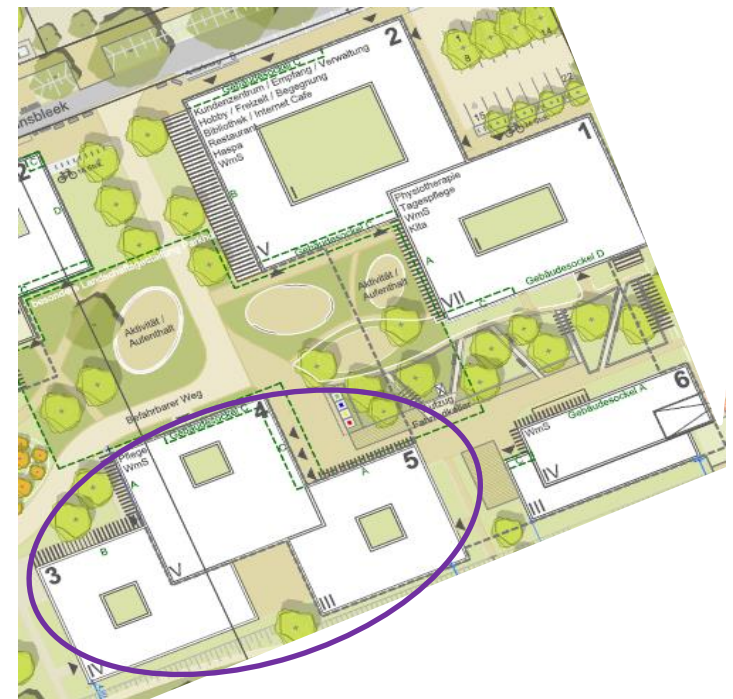
- 72 Pflegeplätze in 6 Wohngemeinschaften
- 36 Wohnungen für „Wohnen mit Service“ (44-82 qm²)



ANSICHT NORD



ANSICHT SÜD



Vielen Dank für Ihre Aufmerksamkeit!

