





GEMEINNÜTZIGER VEREIN

2018 gegründet

Mitglieder u.a. aus Gesundheits- und Wohnungswirtschaft (z.B. ukb, HoWoGe ARONA Klinik, EproTec)

Aus- & Fortbildung im Smart Living & Health Center

Ein Beirat unterstützt die Arbeit und das Netzwerk des Vereins



UNSERE MISSION

Das Smart Living & Health Center ist das modernste Beratungs- und Informationszentrum für selbstbestimmtes Leben und Pflege.

Es ist ein Ort für das Erleben, Lernen und Weiterentwickeln.

In der deutschen Hauptstadtregion, gemeinsam mit dynamischen Unternehmen direkt auf dem Campusgelände.



UNSERE VISION

Jeder Mensch soll mit Hilfe von bezahlbarer, modernster und sinnvoller Technologie selbstbestimmt so lange wie möglich in den eigenen vier Wänden leben können.

Dieses Ziel unterstützen wir im Erleben, in der Prävention und der gemeinsamen Weiterentwicklung von Produkten.



Unsere Zielgruppen



Patienten, Pflegebedürftige &
Hochbetagte

Pflegende
Angehörige

Mitarbeiter in
Gesundheitsberufen



Unternehmen mit
Schwerpunkt
Gesundheitswirtschaft



Das Haus





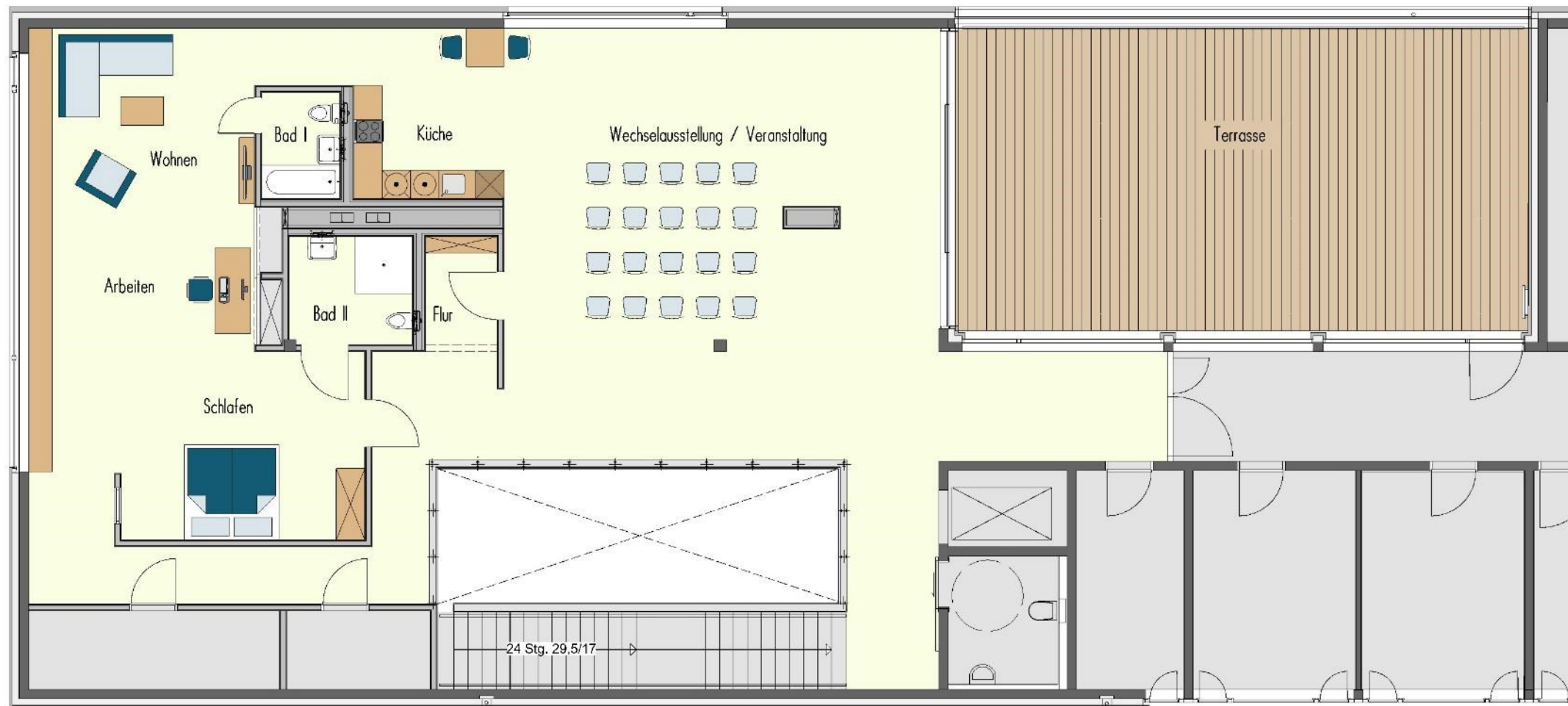
Das Haus - Aufteilung

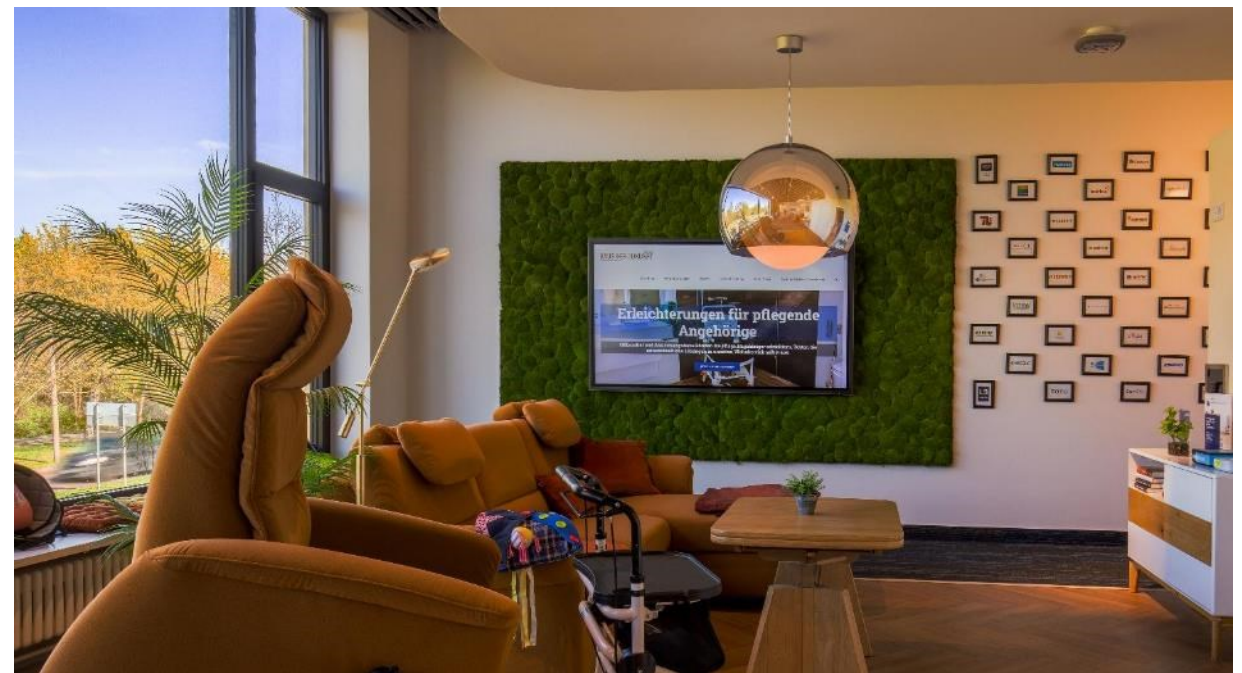
- **EG:**
 - Simulationszentrum des ukb (Aus- und Fortbildung von Rettungssanitätern, Ärzten sowie weiteren Berufsgruppen, die häufig mit Notfällen konfrontiert sind)
 - Konferenzraum zur allgemeinen Nutzung
- **OG:**
 - Beratungszentrum mit Pflegestützpunkt, Kontaktstelle PflegeEngagement und regionalem Allgemeinem Sozialdienst
 - Wohnbereich, Ausstellungs- und Veranstaltungsbereich





Grundriss SMART living & health center (SLHC)












Befinden 		EKG	Blutdruck Puls		% SpO ₂ Puls	
						

 Bei starken Beschwerden rufen Sie bitte den betreuenden Arzt oder im Notfall den Notruf unter 112 an.



inCARDIO Dashboard
 crs201049k.hub.doc-cirrus.com

Start | HeartX Management | inCARDIO Dashboard

Gewicht	
Referenzgewicht	
Sauerstoffsättigung	95 %
EKG	
Befinden	besser

Krankheitsbild
 Komorbiditäten
 Informationen zum Patienten
 Parameter
 Maßnahmen

Report Herunterladen

Verlauf der letzten: 3 Monate

Anzeigeeoptionen

Puls aus RR-Messung Letzte Messung 45 Tagen : 77 bpm

24 Stunden 7 Tage 4 Wochen 3 Monate 1 Jahr

Anzeigeeoptionen

Blutdruck Letzte Messung 45 Tagen : 109/62 mmHg

24 Stunden 7 Tage 4 Wochen 3 Monate 1 Jahr

Anzeigeeoptionen

Sauerstoffsättigung Letzte Messung 45 Tagen : 95 %

24 Stunden 7 Tage 4 Wochen 3 Monate 1 Jahr

Anzeigeeoptionen

Legend:
 1. Schwellenwert
 2. Schwellenwert
 Standardwert
 Datenlücke
 unbefundetes EKG

inSuite | Doc, Cirrus GmbH 2023



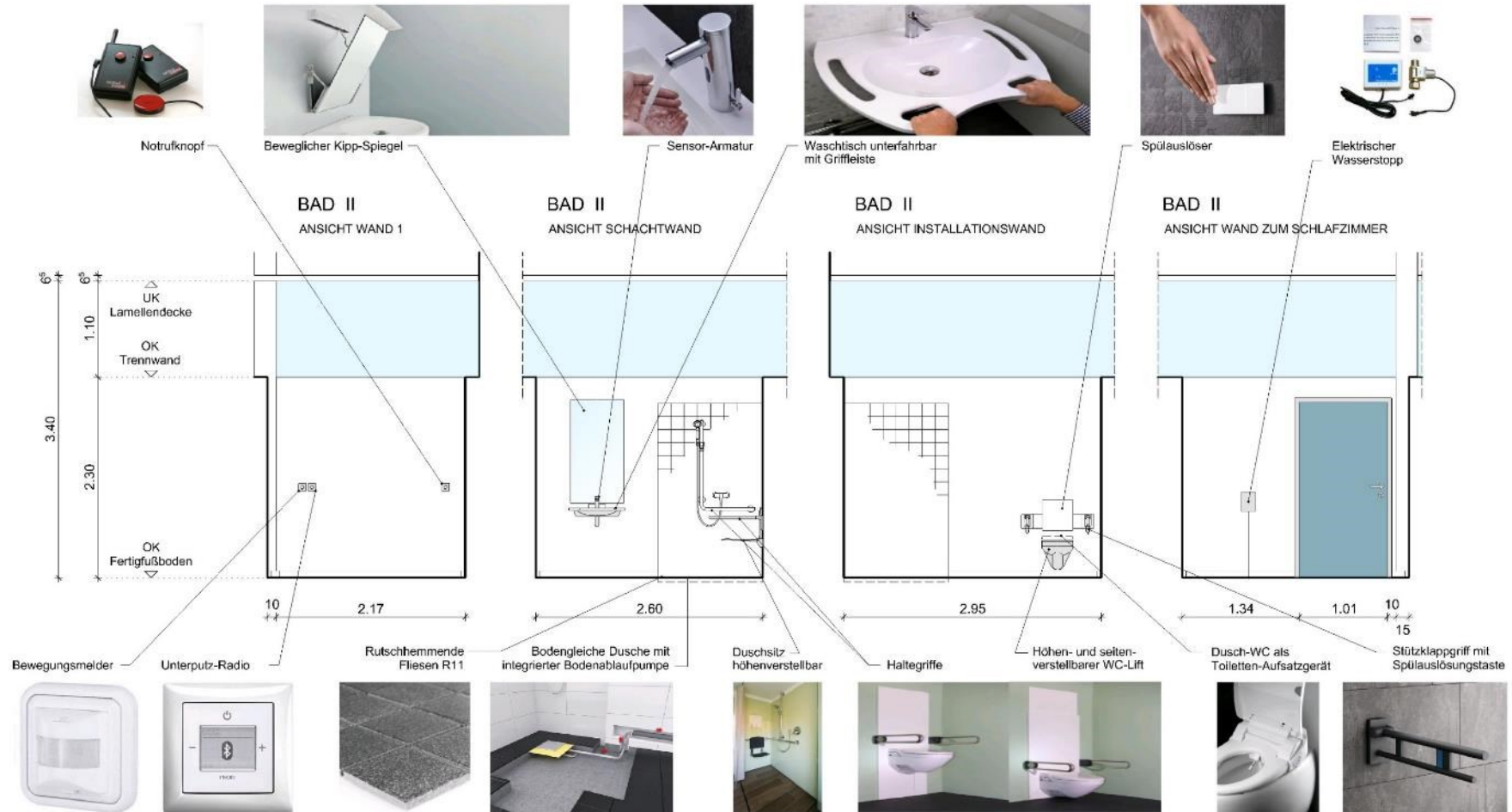
Besucher im Haus



- Über 6.000 Besucherinnen und Besucher
- Regelmäßige Workshops für Angehörige, Pflegekräfte und Fachberater
- TruDi, Digitaler Engel, Woche der Pflegenden Angehörigen, Filmvorstellung Demenz etc.



Bad



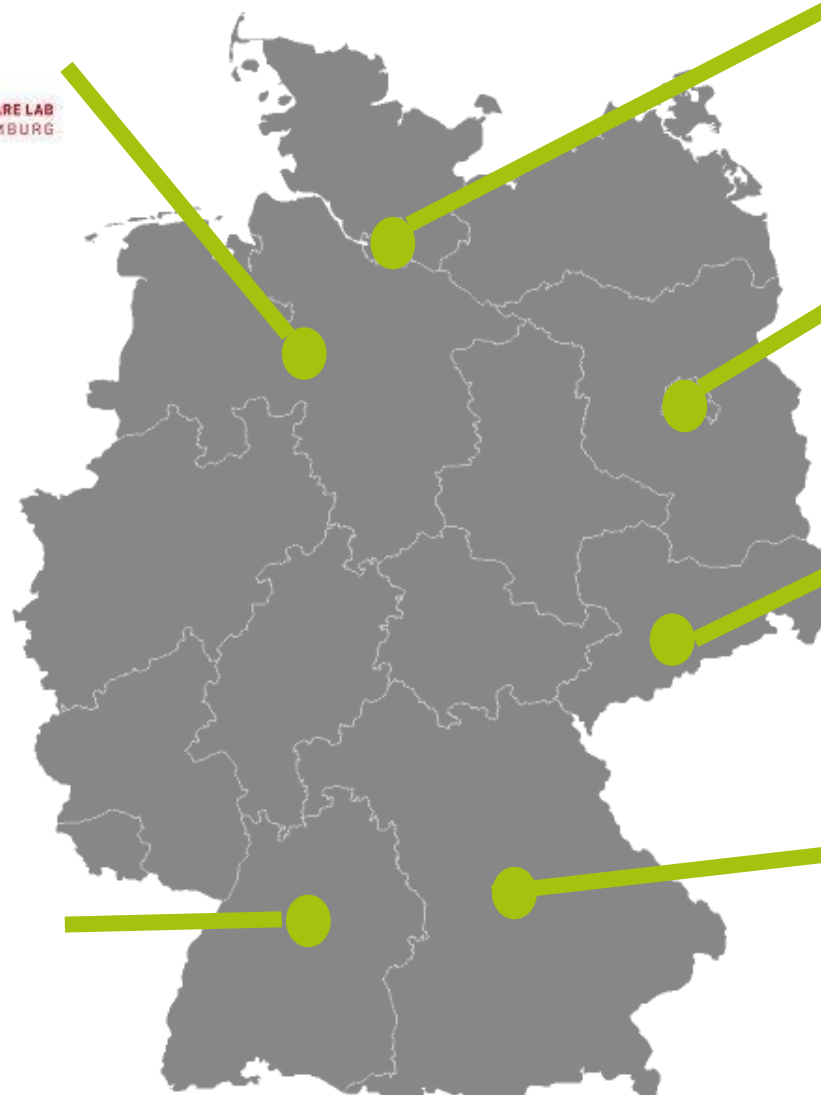


Projekte mit anderen Partnern

- **intelligente Beleuchtung**
- **Sturzsensoren mit Hausnotruf gekoppelt**
- **Integration der Messung von Vitaldaten**
- **Fernübertragung Vitaldaten**
- **Aktivitätserkennung**

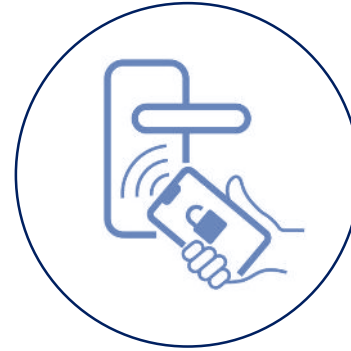


Andere Häuser in Deutschland





Digitale Produkte für Zuhause



- **Sturzprävention durch intelligente Beleuchtung**
- **Sturz-/ Aktivitätserkennung durch nachrüstbare Sensoren inkl. Koppelung mit Hausnotruf**
- **Integration der Vitaldatenmessung in den Alltag mit Fernübertragung und KI-Auswertung**
- **Digitales Türschloss**



Welche digitale Anwendung entlastet Pflegefachkräfte – und in welchem Ausmaß?

- **Sturzsensoren insbesondere in den Nachtstunden mit geringerer Besetzung**
- **Vitaldatenmessung mit automatischer Datenübertragung**
- **Vereinfachung der Pflegedokumentation bspw. durch Spracheingabe**



Zukunftsprojekte

- **Vernetzung und Austausch bestehender Ausstellungs- und Beratungsangebote**
- **Plattform für den Austausch zwischen Unternehmen und Nutzenden**
- **Praktische Darstellung der Potenziale der Anbindung an die Telematikinfrastruktur im Bereich der ambulanten und stationären Pflege**



Welche Kompetenzen in Sachen Digitalisierung in der Pflege sind bei Fachkräften und Angehörigen bereits vorhanden – und welche nicht?

- **Offenheit für neue Technologien vorhanden**
- **Möglichkeit des Testens/ Ausprobierens fehlt**



Welche Bereiche sollten durch das Kompetenzzentrum Digitalisierung in der Pflege vorrangig bearbeitet werden?

- **Intensivierung Dialog/ Abstimmung zwischen Herstellern/ Entwicklern und Praxis (Nutzern)**
- **Fokus auf Produkte Entlastung von professionellen Pflegekräfte und Angehörige**
- **Verstärkung gematik im Bereich Pflege**



Kontakt



IHR ANPRECHPARTNER:
CHRISTIAN GRÄFF
GESCHÄFTSFÜHRER



MAIL: GRAEFF@SMART-LIVING-HEALTH.DE



TEL.: 0170 2710157



SMART LIVING & HEALTH
CENTER IM
HAUS DER
GESUNDHEITSWIRTSCHAFT



SMART LIVING & HEALTH
CENTER E.V.
BLUMBERGER DAMM 2K
12683 BERLIN



Vielen Dank für Ihre Teilnahme